

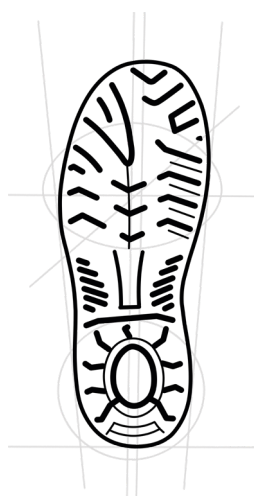


PRODUKTINFORMATIONEN

- **Obermaterial** : Rindnarbenleder und PU-getränkte Überkappe
- **Innenfutter** : Mesh
- **Zehenschutzkappe** : Stahl
- **Zwischensohle** : Stahl
- **Sohle** : SAFETIX / 2PU
- **Lieferbare Größen** : 36 bis 48 (Weite L)
- **Artikelgrundnummer** : 1615

BESONDERHEITEN

- hervorragende Bodenhaftung (SRC - Slip Resistance C)
- benzin- und ölresistente Sohle (FO - Resistance to Fuel and Oil)
- volle Sicherheit für wenig Geld
- besonders vielfältig einsetzbar



SOHLEN-HIGHLIGHTS

- vielseitig einsetzbar : griffige Trittfläche für perfekten Halt auch auf glatten Industrieböden
- Breite Passform : für maximalen Komfort
- abgerundete Ferse für ein natürliches Abrollen des Fußes
- prägnanter Absatz : Standfestigkeit auch bei Tätigkeiten auf Leitern

ANWENDUNGSBEREICHE

- Grünflächen und Straßen, Handwerk, Maschinenbau, langer Einsatz auf harten Laufflächen



EIGENSCHAFTEN SCHAFT

- **Obermaterial** : Rindnarbenleder, PU-getränkte Lederkappe
- **Zunge** : Rindnarbenleder
- **Innenfutter** : Mesh

ARTIKEL

- **Name** : Stormix bas cap S3
- **Artikelgrundnummer** : 1615



WEITERE INFORMATIONEN

- **Gewicht** : 619 g (pro Schuh in Größe 42)



VERPACKUNG

- **von 36 bis 48**
Box 360 x 220 x 135 mm
Karton 680 x 460 x 370 mm
(10 Boxen pro Karton)

EIGENSCHAFTEN SOHLE

- **Name** : SAFETIX
- **Material** : Polyurethan / Polyurethan
- **Sohle antistatisch**
- **Reibungskoeffizient (SRA)** :
Gleiten der Lauffläche nach vorne : 0,40 (Norm $\geq 0,32$)
Gleiten der Ferse nach vorne : 0,40 (Norm $\geq 0,28$)
- **Reibungskoeffizient (SRB)** :
Gleiten der Lauffläche nach vorne : 0,17 (Norm $\geq 0,18$)
Gleiten der Ferse nach vorne : 0,13 (Norm $\geq 0,13$)

EAN-NUMMERN

- | | | | |
|------|---------------|------|---------------|
| ▪ 36 | 3700494327368 | ▪ 43 | 3700494327436 |
| ▪ 37 | 3700494327375 | ▪ 44 | 3700494327443 |
| ▪ 38 | 3700494327382 | ▪ 45 | 3700494327450 |
| ▪ 39 | 3700494327399 | ▪ 46 | 3700494327467 |
| ▪ 40 | 3700494327405 | ▪ 47 | 3700494327474 |
| ▪ 41 | 3700494327412 | ▪ 48 | 3700494327481 |
| ▪ 42 | 3700494327429 | | |

GRUNDLEGENDE UND ZUSÄTZLICHE ANFORDERUNGEN NACH NORM EN ISO 20345: 2011

A Antistatik (Antistatic)	FO Kraftstoffbeständigkeit (Resistance of Fuel and Oil)	WR Wasserdichtigkeit (Water Resistance)
AN Knöchelschutz (Ankle Protection)	HI Hitzeisolierung (Heat Isolation)	WRU Wasserdichtes Obermaterial (Water Resistant Upper)
CI Kälteisolierung (Cold Isolation)	HRO Verhalten gegen Kontakthitze (Heat Resistance Outsole)	SRC Rutschfestigkeit (SRC=SRA+SRB) (Slip Resistance A/B/C)
CR Schnittfestigkeit (Cut Resistance)	M Mittelfußschutz (Metatarsal Protection)	
E Energieaufnahme (Energy Absorption)	P Widerstand gegen Durchstich (Perforation Resistance)	