

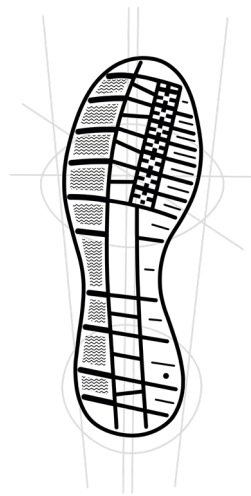


PRODUKTINFORMATIONEN

- **Obermaterial** : Mikrofaser mit Velourseffekt
- **Innenfutter** : atmungsaktive, perforierte Mikrofaser
- **Sohle** : CASUAL / 2PU
- **Lieferbare Größen** : 35 bis 50 (Weite L)
- **Artikelgrundnummer** : 8134

BESONDERHEITEN

- auch als Sicherheitstiefel S3 erhältlich
- inklusive LEMAITRE MEMORYfoam-Einlegesohle
- hervorragende Bodenhaftung (SRC - Slip Resistance)
- benzin- und ölresistente Sohle (FO - Resistance to Fuel and Oil)
- zertifiziert für MEMORYfoam-Einlegesohlen, und OPUS semiorthopädische Einlegesohlen
- metallfrei - 0% metal



CASUAL

SOHLEN-HIGHLIGHTS

- große Auftrittfläche für optimal Stabilität
- federt Stöße ab und schont Rücken und Gelenke
- Sohle entwickelt für industrielle und urbane Untergründe
- profilierte Sohle für verstärkte Haftung
- extra flexible und leichte Sohle

ANWENDUNGSBEREICHE

- Dienstleistungsunternehmen, Handwerk, Management, Logistik, Kundendienst, Vertrieb Transport, Behörden und Verwaltungen
- Für Tätigkeiten, bei denen kein Durchtrittschutz und kein Schutz vor Stößen oder Quetschungen vorgeschrieben ist.



EIGENSCHAFTEN SCHAFT

- **Obermaterial** : Mikrofaser mit Velourseffekt
- **Zunge** : wasserabweisende Mikrofaser
- **Innenfutter** : atmungsaktive, perforierte Mikrofaser



EIGENSCHAFTEN SOHLE

- **Name** : CASUAL
- **Material** : PU/PU
- **Sohle antistatisch**
- **Reibungskoeffizient (SRA)** :
Gleiten der Lauffläche nach vorne : 0,34 (Norm $\geq 0,32$)
Gleiten der Ferse nach vorne : 0,31 (Norm $\geq 0,28$)
- **Reibungskoeffizient (SRB)** :
Gleiten der Lauffläche nach vorne : 0,22 (Norm $\geq 0,18$)
Gleiten der Ferse nach vorne : 0,20 (Norm $\geq 0,13$)

ARTIKEL

- **Name** : Chukka sable 02
- **Artikelgrundnummer** : 8134



WEITERE INFORMATIONEN

- **Gewicht** : 478 g (pro Schuh in Größe 42)

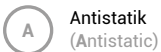
VERPACKUNG

- **von 35 bis 43**
Box 316 x 204 x 121 mm
Karton 635 x 445 x 325 mm
(10 Boxen pro Karton)
- **von 44 bis 50**
Box 355 x 220 x 130 mm
Karton 660 x 450 x 360 mm
(10 Boxen pro Karton)

EAN-NUMMERN

- | | | | |
|------|---------------|------|---------------|
| ▪ 35 | 3237154513354 | ▪ 43 | 3237154513439 |
| ▪ 36 | 3237154513361 | ▪ 44 | 3237154513446 |
| ▪ 37 | 3237154513378 | ▪ 45 | 3237154513453 |
| ▪ 38 | 3237154513385 | ▪ 46 | 3237154513460 |
| ▪ 39 | 3237154513392 | ▪ 47 | 3237154513477 |
| ▪ 40 | 3237154513408 | ▪ 48 | 3237154513484 |
| ▪ 41 | 3237154513415 | ▪ 49 | 3237154513491 |
| ▪ 42 | 3237154513422 | ▪ 50 | 3237154513507 |

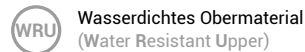
GRUNDLEGENDE UND ZUSÄTZLICHE ANFORDERUNGEN NACH NORM EN ISO 20347: 2012



Antistatik
(Antistatic)



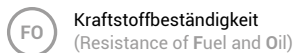
Energieaufnahme
(Energy Absorption)



Wasserdichtes Obermaterial
(Water Resistant Upper)



Kälteisolierung
(Cold Isolation)



Kraftstoffbeständigkeit
(Resistance of Fuel and Oil)



Rutschfestigkeit (SRC=SRA+SRB)
(Slip Resistance A/B/C)