

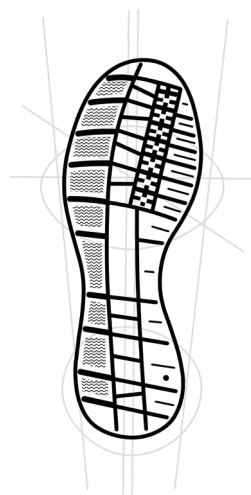


## PRODUKTINFORMATIONEN

- **Obermaterial** : Mikrofaser mit Velourseffekt
- **Innenfutter** : atmungsaktive, perforierte Mikrofaser
- **Sohle** : CASUAL / 2PU
- **Lieferbare Größen** : 35 bis 50 (Weite L)
- **Artikelgrundnummer** : 8131

## BESONDERHEITEN

- auch als Sicherheitsschuh S3 erhältlich
- inklusive LEMAITRE MEMORYfoam-Einlegesohle
- hervorragende Bodenhaftung (SRC - Slip Resistance)
- benzin- und ölresistente Sohle (FO - Resistance to Fuel and Oil)
- zertifiziert für MEMORYfoam-Einlegesohlen, und OPUS semiorthopädische Einlegesohlen
- metallfrei - 0% metal



## CASUAL

### SOHLEN-HIGHLIGHTS

- große Auftrittfläche für optimal Stabilität
- federt Stöße ab und schont Rücken und Gelenke
- Sohle entwickelt für industrielle und urbane Untergründe
- profilierte Sohle für verstärkte Haftung
- extra flexible und leichte Sohle

### ANWENDUNGSBEREICHE

- Dienstleistungsunternehmen, Handwerk, Management, Logistik, Kundendienst, Vertrieb Transport, Behörden und Verwaltungen
- Für Tätigkeiten, bei denen kein Durchtrittschutz und kein Schutz vor Stößen oder Quetschungen vorgeschrieben ist.



## EIGENSCHAFTEN SCHAFT

- **Obermaterial** : Mikrofaser mit Velourseffekt
- **Zunge** : wasserabweisende Mikrofaser
- **Innenfutter** : atmungsaktive, perforierte Mikrofaser



## EIGENSCHAFTEN SOHLE

- **Name** : CASUAL
- **Material** : PU/PU
- **Sohle antistatisch**
- **Reibungskoeffizient (SRA)** :  
Gleiten der Lauffläche nach vorne : 0,34 (Norm  $\geq 0,32$ )  
Gleiten der Ferse nach vorne : 0,31 (Norm  $\geq 0,28$ )
- **Reibungskoeffizient (SRB)** :  
Gleiten der Lauffläche nach vorne : 0,22 (Norm  $\geq 0,18$ )  
Gleiten der Ferse nach vorne : 0,20 (Norm  $\geq 0,13$ )

## ARTIKEL

- **Name** : Derby noir 02
- **Artikelgrundnummer** : 8131



## WEITERE INFORMATIONEN

- **Gewicht** : 400 g (pro Schuh in Größe 42)







## VERPACKUNG

- **von 35 bis 43**  
**Box** 316 x 204 x 121 mm  
**Karton** 635 x 445 x 325 mm  
(10 Boxen pro Karton)
- **von 44 bis 50**  
**Box** 345 x 230 x 122 mm  
**Karton** 635 x 485 x 355 mm  
(10 Boxen pro Karton)

## EAN-NUMMERN

- |      |               |      |               |
|------|---------------|------|---------------|
| ▪ 35 | 3237154494356 | ▪ 43 | 3237154494431 |
| ▪ 36 | 3237154494363 | ▪ 44 | 3237154494448 |
| ▪ 37 | 3237154494370 | ▪ 45 | 3237154494455 |
| ▪ 38 | 3237154494387 | ▪ 46 | 3237154494462 |
| ▪ 39 | 3237154494394 | ▪ 47 | 3237154494479 |
| ▪ 40 | 3237154494400 | ▪ 48 | 3237154494486 |
| ▪ 41 | 3237154494417 | ▪ 49 | 3237154494493 |
| ▪ 42 | 3237154494424 | ▪ 50 | 3237154494509 |

## GRUNDLEGENDE UND ZUSÄTZLICHE ANFORDERUNGEN NACH NORM EN ISO 20347: 2012

 <b>A</b> Antistatik (Antistatic)	 <b>E</b> Energieaufnahme (Energy Absorption)	 <b>WRU</b> Wasserdichtes Obermaterial (Water Resistant Upper)
 <b>CI</b> Kälteisolierung (Cold Isolation)	 <b>FO</b> Kraftstoffbeständigkeit (Resistance of Fuel and Oil)	 <b>SRC</b> Rutschfestigkeit (SRC=SRA+SRB) (Slip Resistance A/B/C)