

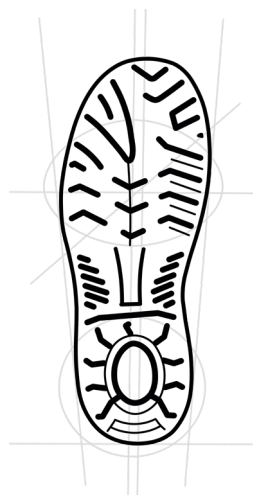


PRODUKTINFORMATIONEN

- **Obermaterial** : geöltes Leder und verstärkte, abriebfeste Vorderkappe
- **Innenfutter** : mikrobeflühtes 3D-Textil
- **Zehenschutzkappe** : Polycarbonat
- **Zwischensohle** : „Fibre-LS“, metallfrei
- **Sohle** : GERMAX®-ZERO / 2PU
- **Lieferbare Größen** : 35 bis 50 (Weite L)
- **Artikelgrundnummer** : 1345

BESONDERHEITEN

- metallfrei - 0% metal
- hervorragende Bodenhaftung (SRC - Slip Resistance C)
- benzin- und ölresistente Sohle (FO - Resistance to Fuel and Oil)
- zertifiziert für MEMORYfoam-Einlegesohlen, und OPUS semiorthopädische Einlegesohlen
- geeignet für eine Versorgung mit dem Springer-Einlagen-System nach DGUV Regel 112-191



GERMAX®-ZERO

SOHLEN-HIGHLIGHTS

- breite und bequeme Passform
- vielseitig einsetzbar durch effektives Profil auf Industrieböden und Außenflächen
- erweiterte Kontaktfläche und 10-mm-Absatz
- selbstreinigende und multifunktionale Sohle mit hervorragender Stabilität
- abgerundete Ferse für ein natürliches Abrollen des Fußes

ANWENDUNGSBEREICHE

- Grünflächen und Straßen, Handwerk, Maschinenbau, Transport, Lager, Logistik, Landwirtschaft



EIGENSCHAFTEN SCHAFT

- **Obermaterial** : geöltes Leder und abriebfeste Vorderkappe
- **Zunge** : abriebfestes Textil
- **Innenfutter** : abriebfestes 3D-Textil

VARIANTE

- **Name** : Douro S3
- **Artikelgrundnummer** : 1340



WEITERE INFORMATIONEN

- **Gewicht** : 630 g (pro Schuh in Größe 42)



VERPACKUNG

- **von 35 bis 42**
Box 315 x 220 x 125 mm
Karton 635 x 445 x 325 mm
(10 Boxen pro Karton)
- **von 43 bis 50**
Box 355 x 220 x 130 mm
Karton 660 x 450 x 360 mm
(10 Boxen pro Karton)

EIGENSCHAFTEN SOHLE

- **Name** : GERMAX®-ZERO
- **Material** : Polyurethan / Polyurethan
- **Sohle antistatisch**
- **Reibungskoeffizient (SRA)** :
Gleiten der Lauffläche nach vorne : 0,40 (Norm $\geq 0,32$)
Gleiten der Ferse nach vorne : 0,40 (Norm $\geq 0,28$)
- **Reibungskoeffizient (SRB)** :
Gleiten der Lauffläche nach vorne : 0,19 (Norm $\geq 0,18$)
Gleiten der Ferse nach vorne : 0,17 (Norm $\geq 0,13$)

EAN-NUMMERN

- | | | | |
|------|---------------|------|---------------|
| ▪ 35 | 3237154053355 | ▪ 43 | 3237154053430 |
| ▪ 36 | 3237154053362 | ▪ 44 | 3237154053447 |
| ▪ 37 | 3237154053379 | ▪ 45 | 3237154053454 |
| ▪ 38 | 3237154053386 | ▪ 46 | 3237154053461 |
| ▪ 39 | 3237154053393 | ▪ 47 | 3237154053478 |
| ▪ 40 | 3237154053409 | ▪ 48 | 3237154053485 |
| ▪ 41 | 3237154053416 | ▪ 49 | 3237154053492 |
| ▪ 42 | 3237154053423 | ▪ 50 | 3237154053508 |

GRUNDLEGENDE UND ZUSÄTZLICHE ANFORDERUNGEN NACH NORM EN ISO 20345: 2011

A Antistatik (Antistatic)	FO Kraftstoffbeständigkeit (Resistance of Fuel and Oil)	WR Wasserdichtigkeit (Water Resistance)
AN Knöchelschutz (Ankle Protection)	HI Hitzeisolierung (Heat Isolation)	WRU Wasserdichtes Obermaterial (Water Resistant Upper)
CI Kälteisolierung (Cold Isolation)	HRO Verhalten gegen Kontakthitze (Heat Resistance Outsole)	SRC Rutschfestigkeit (SRC=SRA+SRB) (Slip Resistance A/B/C)
CR Schnittfestigkeit (Cut Resistance)	M Mittelfußschutz (Metatarsal Protection)	
E Energieaufnahme (Energy Absorption)	P Widerstand gegen Durchstich (Perforation Resistance)	