

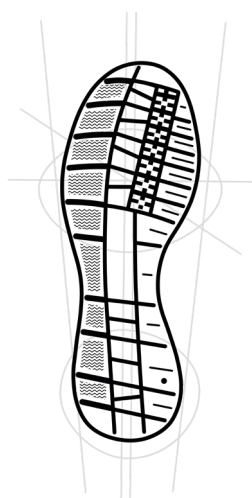


PRODUKTINFORMATIONEN

- **Obermaterial** : Mikrofaser mit Velourseffekt
- **Innenfutter** : atmungsaktive, perforierte Mikrofaser
- **Sohle** : CASUAL / 2PU
- **Lieferbare Größen** : 35 bis 50 (Weite L)
- **Artikelgrundnummer** : 8135

BESONDERHEITEN

- auch als Sicherheitstiefel S3 erhältlich
- inklusive LEMAITRE MEMORYfoam-Einlegesohle
- hervorragende Bodenhaftung (SRC - Slip Resistance)
- benzin- und ölresistente Sohle (FO - Resistance to Fuel and Oil)
- zertifiziert für MEMORYfoam-Einlegesohlen, und OPUS semiorthopädische Einlegesohlen
- metallfrei - 0% metal



CASUAL

SOHLEN-HIGHLIGHTS

- große Auftrittfläche für optimal Stabilität
- federt Stöße ab und schont Rücken und Gelenke
- Sohle entwickelt für industrielle und urbane Untergründe
- profilierte Sohle für verstärkte Haftung
- extra flexible und leichte Sohle

ANWENDUNGSBEREICHE

- Dienstleistungsunternehmen, Handwerk, Management, Logistik, Kundendienst, Vertrieb Transport, Behörden und Verwaltungen
- Für Tätigkeiten, bei denen kein Durchtrittschutz und kein Schutz vor Stößen oder Quetschungen vorgeschrieben ist.



EIGENSCHAFTEN SCHAFT

- **Obermaterial** : Mikrofaser mit Velourseffekt
- **Zunge** : wasserabweisende Mikrofaser
- **Innenfutter** : atmungsaktive, perforierte Mikrofaser

ARTIKEL

- **Name** : Chukka marine 02
- **Artikelgrundnummer** : 8135



WEITERE INFORMATIONEN

- **Gewicht** : 478 g (pro Schuh in Größe 42)



VERPACKUNG

- **von 35 bis 43**
Box 316 x 204 x 121 mm
Karton 635 x 445 x 325 mm
(10 Boxen pro Karton)
- **von 44 bis 50**
Box 355 x 220 x 130 mm
Karton 660 x 450 x 360 mm
(10 Boxen pro Karton)







EIGENSCHAFTEN SOHLE

- **Name** : CASUAL
- **Material** : PU/PU
- **Sohle antistatisch**
- **Reibungskoeffizient (SRA)** :
Gleiten der Lauffläche nach vorne : 0,34 (Norm $\geq 0,32$)
Gleiten der Ferse nach vorne : 0,31 (Norm $\geq 0,28$)
- **Reibungskoeffizient (SRB)** :
Gleiten der Lauffläche nach vorne : 0,22 (Norm $\geq 0,18$)
Gleiten der Ferse nach vorne : 0,20 (Norm $\geq 0,13$)

EAN-NUMMERN

- | | | | |
|------|---------------|------|---------------|
| ▪ 35 | 3237154512357 | ▪ 43 | 3237154512432 |
| ▪ 36 | 3237154512364 | ▪ 44 | 3237154512449 |
| ▪ 37 | 3237154512371 | ▪ 45 | 3237154512456 |
| ▪ 38 | 3237154512388 | ▪ 46 | 3237154512463 |
| ▪ 39 | 3237154512395 | ▪ 47 | 3237154512470 |
| ▪ 40 | 3237154512401 | ▪ 48 | 3237154512487 |
| ▪ 41 | 3237154512418 | ▪ 49 | 3237154512494 |
| ▪ 42 | 3237154512425 | ▪ 50 | 3237154512500 |

GRUNDLEGENDE UND ZUSÄTZLICHE ANFORDERUNGEN NACH NORM EN ISO 20347: 2012

 A Antistatik (Antistatic)	 E Energieaufnahme (Energy Absorption)	 WRU Wasserdichtes Obermaterial (Water Resistant Upper)
 CI Kälteisolierung (Cold Isolation)	 FO Kraftstoffbeständigkeit (Resistance of Fuel and Oil)	 SRC Rutschfestigkeit (SRC=SRA+SRB) (Slip Resistance A/B/C)