

PRODUKTDATENBLATT

FIX-FIT KREUZVERBINDERHAKEN

PRODUKTBEschREIBUNG

Der FIX-FIT Kreuzverbinderhaken dient zur **Kreuzverbindung** von zwei **Montageprofilen**. Im Lieferumfang sind eine Hammerkopfschraube sowie eine Sperrzahnmutter enthalten.



LIEFERUMFANG

- 1 x Hammerkopfschraube M10 x 25 A2-70
- 1 x Sperrzahnmutter M10 A2-70

MATERIAL

- Aluminium



ARTIKELTABELLE

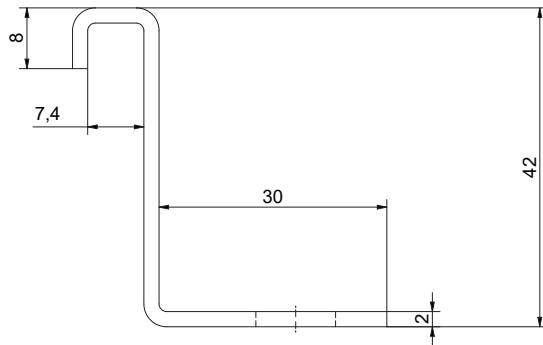
FIX-FIT Kreuzverbinderhaken			
Art.-Nr.	Abmessung [mm] ^{a)}	Material	VPE
SOL100622	41,4 x 42 x 26,5	Aluminium	1

a) Länge x Breite x Höhe

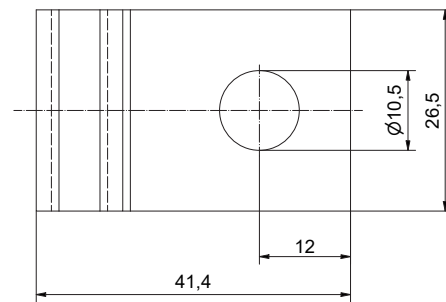
PRODUKTDATENBLATT

FIX-FIT KREUZVERBINDERHAKEN

TECHNISCHE INFORMATIONEN



Seitenansicht



Draufsicht

KOMBINIERBARE PRODUKTE

Montageprofile			
Art.-Nr.	Bezeichnung	Material	VPE
SOL975751	Montageprofil FIX-FIT	Aluminium	1
SOL975751-S	Montageprofil FIX-FIT	Aluminium (schwarz)	1
SOL975762	Montageprofil FIX-FIT	Aluminium	1
SOL975763	Montageprofil FIX-FIT	Aluminium	1

Falls Sie mit der Anwendung des vorliegenden Produktes, insbesondere mit dessen bestimmungsgemäßen Gebrauch nicht vertraut sind, so setzen Sie sich unbedingt mit unserer Abteilung Anwendungstechnik in Verbindung (technik@eurotec.team).